



美股投资系列

交易系统



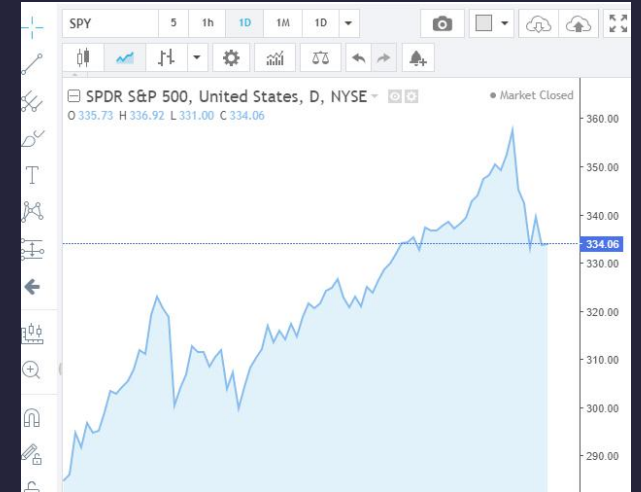
回顾一下上周大盘走势



附加：5浪理论
YouTube自学

从技术形态来看：

- 下周一看是否继续跌破前支撑位
- 如果继续下跌需参考5浪理论，明白为什么需要继续看空。
- 谨慎抄底，少做多看





技术分析=价+量+时间

TA=PVT

趋势指标/震荡指标/成交量指标/时间指标



趋势指标





趋势跟随指标

- ◆ • 均线系统。
- ◆ • 动向指标：ADX/+DI/-DI
- ◆ • 布林线
- ◆ • 抛物线止损和翻转：SAR
- ◆ • 平滑移动异同指标：MACD





均线系统 —— 不要逆行Trend，上行trend不做空，下行趋势不做多

- 指标类型：趋势跟随指标。
- 缺点：滞后效应。
- 适应性：明显单边趋势行情有效，不适用于震荡行情。
- 应用方法：



- 趋势辨认：股价运行于均线之下为下降趋势，运行于均线之上为上行。
- 买卖策略：短期均线向上穿越长期均线为买入，反过来卖出。俗称金叉死叉
- 支撑和阻力：均线本身不是助力和支撑位置，可以结合之前的价格密集成交区使用。



均线系统 —

时间窗口选择, 附赠时间窗口模板

➤ 按照实际交易天数:

➤ A股: 5/10/20/30/60/120/250

➤ 美股: 5/10/20/50/200

➤ 按照斐波那契时间序列: 美股机构为 8/13/21/55/199

➤ 模板推荐:

➤ 日K: 8/13/21/55/199

➤ 15m: 13/34

3m: 8/21/144

➤ hK: 13/26/55/110

➤ 5m: 5/13/86





均线关注要点

均线的趋势，角度，长短期的间距

均线角度很重要

通常45度角支撑和阻力最有效

平坦的均线非常容易被穿过



趋势-动向指标系统DMI

- 优势：在给出信号之前会先判断市场是否在趋势运动中。
- 功能：用于衡量突破前一天价格范围的能量
 - 正向指标：+DI代表上升动能
 - 负向指标：-DI代表下降动能
 - 平均动向指标ADX指明市场是否在趋势运动中
 - 使用方法：下一页





DMI 使用方法1

- ◆ +DI位于-DI上方， ADX从-DI 上方上升时做多
- ◆ +DI位于-DI上方， ADX从+DI和-DI下方转为上升时做多
- ◆ 当+DI向下穿过-DI， 卖出
- ◆ -DI位于+DI上方， ADX从+DI 上方上升时卖空
- ◆ -DI位于+DI上方， ADX从+DI 和-DI下方转升时卖空
- ◆ -DI向下穿过+DI空头平仓





DMI 使用方法2

- ◆ ADX下降代表市场正在失去方向，当回落到+DI和-DI下方表示市场疲软，等待触底
- ◆ ADX处于+DI-DI下方越久，后续趋势可能越强劲
- ◆ ADX飙升位于+DI-DI上方，表示过热，当ADX从两者上方下降时锁利
- ◆ DMI极点原则：减少假信号
 - ◆ 当+-DMI交叉，该日最高最低价为极值
 - ◆ 买入信号出现时，等股价升至极高之上买入
 - ◆ 没有过极高，忽略买入信号
 - ◆ 反过来空一样的道理。



趋势-布林线 Bollinger Band

- 原理：股价偏离指定数量标准偏差范围，通常设置为偏离20日均线两个标准偏差（超出价格带的概率为5%）因为适用于中期循环。





趋势-布林线 Bollinger Band 使用方法

- 使用方法：
- 标准偏差是对波动性的衡量，因而市场高波动时期，布林带很宽;价格波动呆滞时期，布林带变窄;
- 布林带收窄后往往预示着后续将会发生激烈的价格波动。通常第一次突破为假性运动，后面跟随强劲的反方向趋势运动;
- 如果价格偏出布林带范围，意味着当前趋势非常强势，可能会持续下去。但是如果价格超出布林带后很快被拉回，可能是趋势逆转信号。通常无趋势市场中价格会从一端移动到另一端，可以帮助设定目标价格;如果价格顶部和底部一直在布林带内运动，其后顶或底超出了布林带，往往预示趋势将发生反转;
- 股价触及布林带一端通常表明市场处于强趋势运动并会持续，耐心等待动能指标出现趋势终结信号。



趋势-SAR 推荐用于手动止损

- 使用方法:
- ·价格跌至SAR以下时结束多头仓位，价格升至SAR以上时结束空头仓位;
- 价格向上穿过SAR并且均线依然上升时做多，价格向下穿过SAR结束多头仓位，如果均线依然向上时不要放空;
- ·价格向下穿过SAR并且均线依然下降时放空，价格向上穿过SAR结束空头仓位，如果均线依然向下时不要做多;
- ·只适合应用于趋势明确的单边市场，如果市场无趋势运动，忽略该信号;使用前应先用趋势指标进行判断;
- - 缺陷:
 - ·通常设置固定加速因子2%，但是趋势的速度随时间和不同股票而变化;SAR简单假设趋势随着触及止损后就发生了改变，但是实际可能会被反复止损而趋势依旧!





趋势-MACD平滑移动异同指标

- 使用方法:
- 只适合应用于趋势明确的单边市场，如果市场无趋势运动，忽略该信号;使用前应先用趋势指标进行判断;
- 买卖操作:MACD从零线下方上升时做多，从零线上方下行时做空，盘整市况忽略;
- 超买超卖判断:短期均线偏离长期线较远时市场涨跌过度;
- 背离:MACD创新高但股价未创新高，牛市背离;MACD创新低而股价未创新低，熊市背离。在相对超买/超卖出
现的背离最有价值!
- 缺陷:滞后效应，不适用于小波段行情。通观察柱状线变化来预判，但是可靠性较差，需要通过其它指标佐证。





震荡指标





震荡指标

- ◆ 随机摆动指标: Stochastic KD (KDJ)
- ◆ 相对强弱指数: RSI
- ◆ 终极摆动: ULT
- ◆ 成交量指标: OBV





分类	趋势指标	震荡指标
包含指标	MA/MACD/ADX+/-DI	RSI/KD/ULT
处理信息	仅考虑价格	只处理价格
指标特点	滞后指标, 后于价格反应	领先或同步指标, 先于价格反应
适用行情	单边趋势行情	清淡市场、无趋势震荡市场
使用方法	趋势辨认：形态和排列 买卖决策：短期与长期相交作为买卖信号	买卖决策：无趋势行情时如 ADX < 20, 根据超买/超卖买卖； 回调加仓/建仓：趋势行情中当价格回到趋势线/支撑附近, 利用震荡指标超卖机会入场; 趋势判断：趋势行情末端根据指标背离判断市场转弱。趋势未逆转前不要逆市开仓！



随机摆动指标：Stochastic KD (KDJ)

使用方法:

- · KD跌至30以下超卖，升至70以上超买;
- · 寻找背离信号:价格创出新高但KD值未能同步创出新高

做多:

- -出现牛市背离且第一个底部位于超卖水平以下时:做多;
- -K或者D从超卖水平下方向上回升至其上方时:做多向上穿越D线:做多;

做空:

- -出现熊市背离且第一个顶部位于超买水平以上时:做空;
- -K或者D从超买水平上方向下滑落至其下方时:做空;
- -K线向下穿越D线:做空;





随机摆动指标：Stochastic KD (KDJ)

使用方法:

- 根据底部和顶部形态判断反弹/修正力度:底部形状:如果狭窄不深表明空方力量较弱, 其后的上涨会很强烈;反之如果底部形态很宽、很深表明空方力量很强, 其后的反弹可能很弱;
- 顶部形状:如果狭窄表明多方力量较弱, 其后的修正会很厉害;反之如果顶部形态很宽表明多方力量很强, 其后的修正可能很弱;
- K和D线方向相同可用于确认当前短期趋势。





相对强弱指数 RSI

使用方法:

- RSI跌至30以下超卖, 升至70以上超买;
- 寻找背离信号:价格创出新高但RSI值未能同步创出新高。
- 做多:
 - 出现牛市背离且第一个底部位于超卖水平以下时:做多;
 - RSI从超卖水平下方向上回升至其上方时:做多;
- 做空:
 - 出现熊市背离且第一个顶部位于超买水平以上时:做空;
 - RSI从超买水平上方向下滑落至其下方时:做空;
- RSI在70以上形成的顶部, 30以下形成的底部往往领先于价格顶部/底部;
- 根据RSI本身形态判断价格走势;
- RSI有时比价格图表更清楚显示支撑和阻力位置;





终极摆动：ULT

指标类型: 终极摆动指标, 随买压增加上升, 随买压减弱下降

买入方法:

- 出现牛市背离 (ULT形成HL但股价LL), ULT跌落到30以下, 然后升至背离期间间斤达到的最高点之上。-在该处买入!





终极摆动：ULT

结束多头仓位的方法

- 符合卖出条件，或者
- ULT升至50以上然后再次跌落至45以下，或者
- ULT升至70以上再次跌落至70以下

结束空头仓位的方法

- 符合买入条件，或者
- ULT升至65以上，或者
- ULT跌至30以下然后升至30以上





成交量指标：OBV

用于衡量累计、分仓水平，收盘价上涨时成交量累加，收盘价下跌时成交量扣除，价格不变时成交量不考虑。

OBV 应该与其他指标相结合

使用方法：

- 盘整市况：OBV 上升预示可能向上突破，OBV 下降与预示向下突破
- 单边情况：OBV 与价格牛市背离预示市场正在形成底部；反之熊市背离预示市场顶部正在形成。





其他指标

- 累积/分仓线 (Accumulation/Distribution Line) :OBV使用收盘价, 该指标使用开盘价
- 蔡金资金流量 (Chaikin Money Flow) :将收盘价与当日最高价、最低价及两者差值比较, 如果收盘价位于上半部分为正值, 显示强势;位于下半部分为负值, 显示弱势。该指标为正直时提供对趋势线、支撑和阻力位置突破的确认信号。如果与股价背离也具有重要意义。





日内交易技术指标结合

时间	小时	15分钟	3分钟
功能	确定总体趋势	确定下单方向	选择买卖点位
趋势指标	MA13/26/55/110 MACD ADX/+/-DI	MA13/34 MACD	MA8/21/144
震荡指标	KD ULT	KD ULT	RSI
成交量指标	OBV VolAve	OBV VolAve	OBV VolAve



TKANKS YOU



STARLANDUNION • • •

