

2021.03.29 VTN. Do things that make yourself comfortable

短线现金比例. 0%.

* 目前来看 Bias 和 PA 也是一致的. In favor of "0" cash.

* 大家对市场深度之担心不无道理. 正因为市场深度有这
样那样之不合理. 老师才提出 重指数, 轻个股 之策
略.

* Conventional wisdom 讲 "rebalance 是强者恒强, 弱
者恒弱". 实际上有很多反例. 以 XLP 为例, 1~2月一直
下跌, 很弱之表现, 3月却涨得很好, 不再弱者恒弱.
所以我们要用自己之 critical thinking 去考虑问题.

还有 XLU (公用事业板块), 在1,2月处于弱势. 本来 XLU
和 TLT 是挂钩之. 国债收益率很强之后, TLT 很弱. XLU
也会很弱. 弱者恒弱之话, 在3月 window dressing 会
不会更强呢. 实际上并不是这样. 它是越来越强. 甚至超
过了2021年1月之最高点. 所以我们要提高自己之知识水平.

* 黄金: 之前以大盘强. 但今天有点破位了. 这里要注意
反向延长线. 同时这一波也基本符合 A 类反转. 1710 是 A
类反转回撤一半之位置. 接下来我们要关注它是不是
能在反向延长线这个地方完成一波神奇之上涨. 当前
PA 是破位. 需要 reclaim 1726.



-GDX VS GLD 今天是往上突破21个单位均线之现象. PA也
GDX 突破上 32.89 以上, 对GLD 和 GC 都有重大之意义.



-银子今天也是弱势, 本周SLV之关键位是23.44 今天是
 来到了200日均线位置. 日线图之若是8个单位均线之位
 置.

SIL 对应之关键位是40.9. WPM 之阻力在38.4左右

今天之GDX 和WPM 都有很大之理由往下走, 但并没有.
 这都需要PA去进一步确认.

* 原油：居于涨势回归。现在回到趋势线下方受到反压。

如果是涨势的话，在不久之将来又能回到这根趋势线之上。



* 美元指数：由于通胀-美债涨势反弹，但对加币还是一直走低。原因还是加币是与原油挂钩的。所以美元跟加币都不是加币的对手。

* 今天国债收益率又回到了1.7，所以TLT今天又承压下跌了。但正如之前讲的，QQQ与国债在慢速脱钩。

* 本周关键位置：

- QQQ：314.6，所以是有机会去测试50个单位均线。

之前讲的IHS还是成立的。但现在要尽快脱离危险区。否则

LH的压力就要出来了。今天的最高点就形成了LH的局面。所以

后面几天之势还是很重要的。



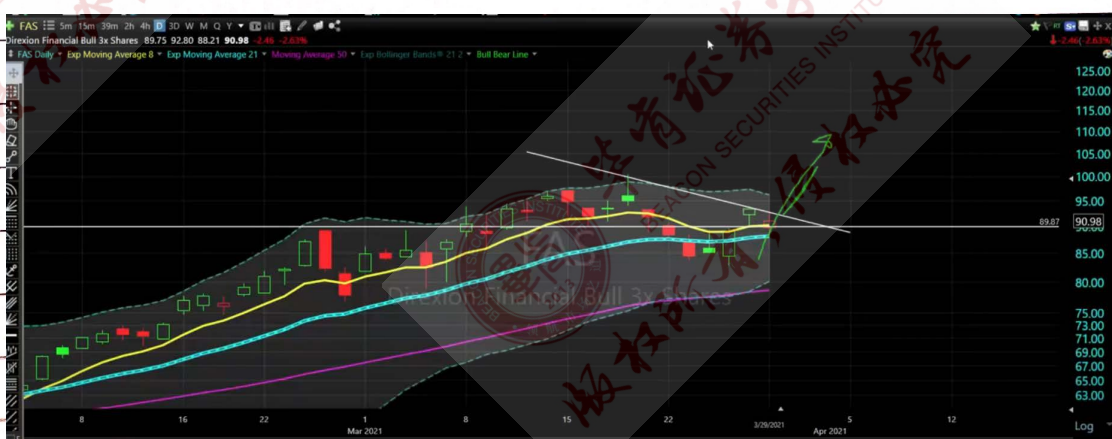
- SPY: 本周较位置 392.23. 过去之上还是看多. 标普上方美
键位置是 4080.



- IWM: 今天的较弱. 它的关键位置是 219.

- 板块:
- KRE: 66.6
- XLF: 33.9 (FAS: 89.9)

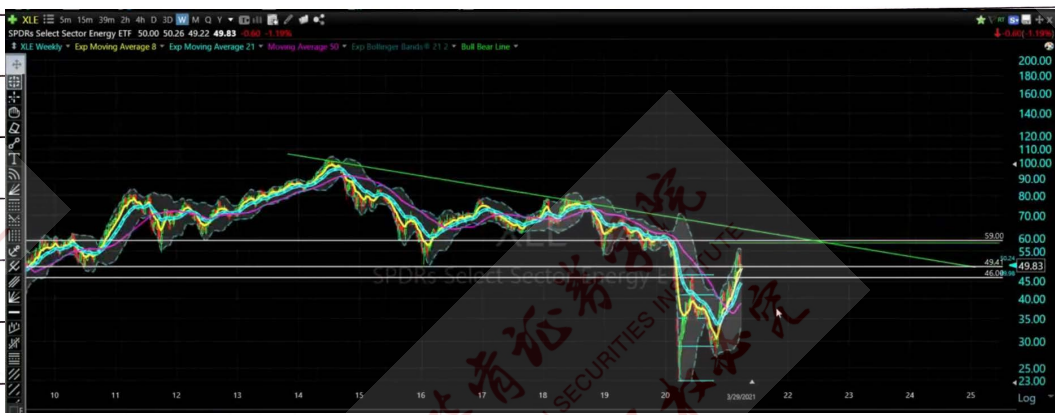
FAS 很容易看成 Head and shoulder, 如果强势突破
 之后, FAS 是有机会继续上行的.



• XLI: 96.8 关键位 } 居于强势板块

• XLB: 78.4 关键位

• XLE: 49.4 (在49.4以上的时间越多, 往上走的可能性越大) 保守估计80% = 可能中期会回到53~54. 对于XLE更重要的是阻力位是59. 这个59是大约用周线猜出来的. 而且59也是200周周线阻力位.



• OIH: 191.2, 前期目标是265. 目前200周周线阻力位是左右. 50个单位均线 = 撑压互换是否有交易是接下来要关注的.



· XOP: 81 日线趋势跌破以后1天就回来了 仓位与日线
较强。前期仓位在 95。200日均线目前在 105 左右。
 距离均线级别下降趋势线还有很大的空间要去挑战。
所以从仓位上来看还是调仓换股的好时机。



之前讲过 XOP OIH 普遍优于 XLE 更强。 XOP 是上游， OIH 是下游。 OIH 里面 SLB 和 HAL 的占比都比较大。

· XLP: 被忽略了。涨得很好最近

WMT. PG

· TAN. ICLN } 空头排列，在大级别支撑仓位，激进仓位可以开30m变成空头排列的时候去try，保守一点试之小时级别多头排列去try。

· IHF - UNH: 1~2月很弱，3月很强。

· IHI: 326 W底 326是颈线位置 突破以后反弹 IHI 会不会是下一个 IHF? 可以做ETF 值得关注!

科技写而建议还是做 Semiconductor Eq. → 偏 Cyclical.

Qcom, KLAC, AMAT, LRCX, TER.

Set 21 个单位均线 = Alert, 符合入场.